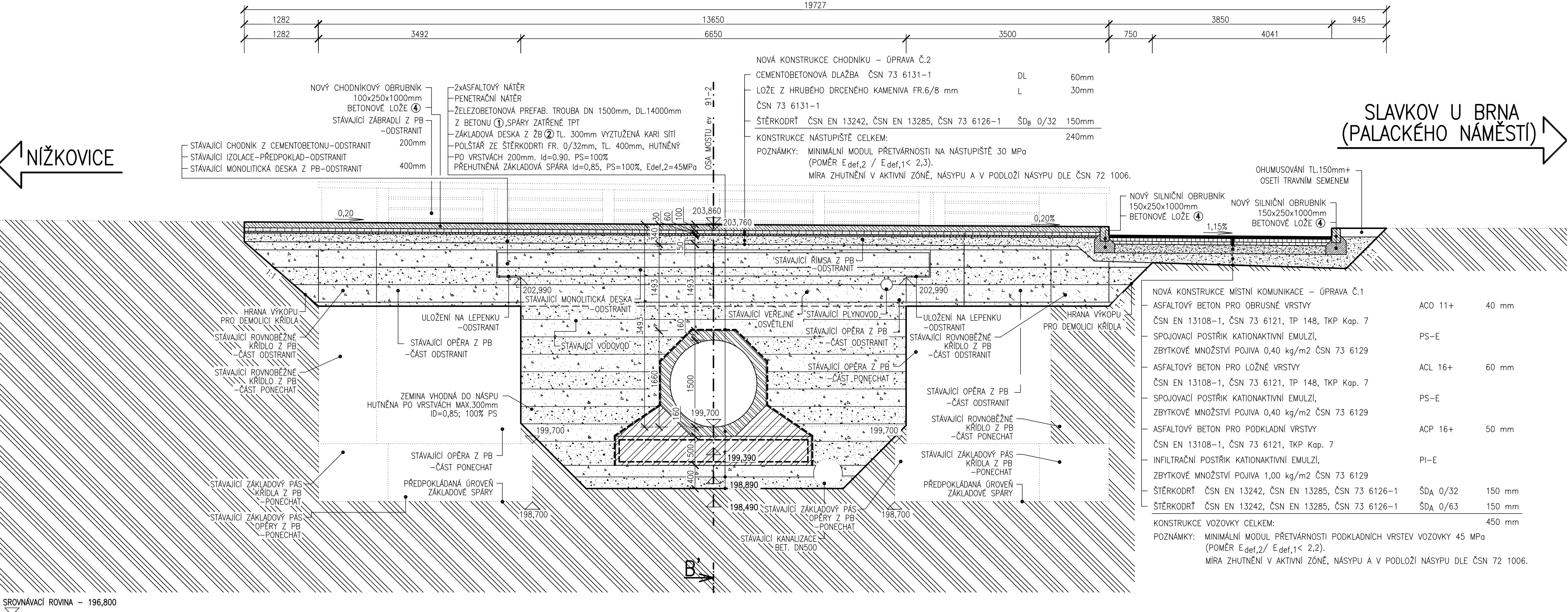
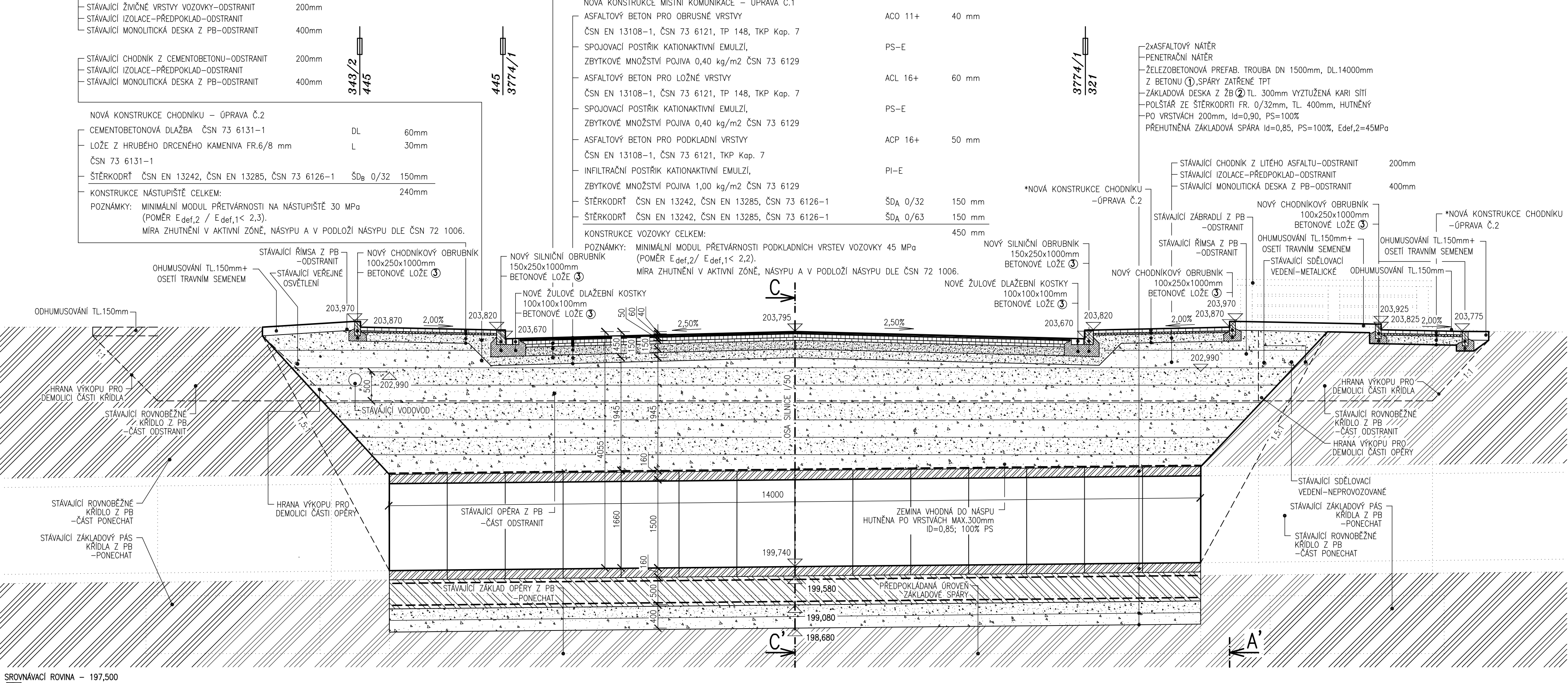


SO 001 – PŘEHLEDNÉ VÝKRESY
M 1:50

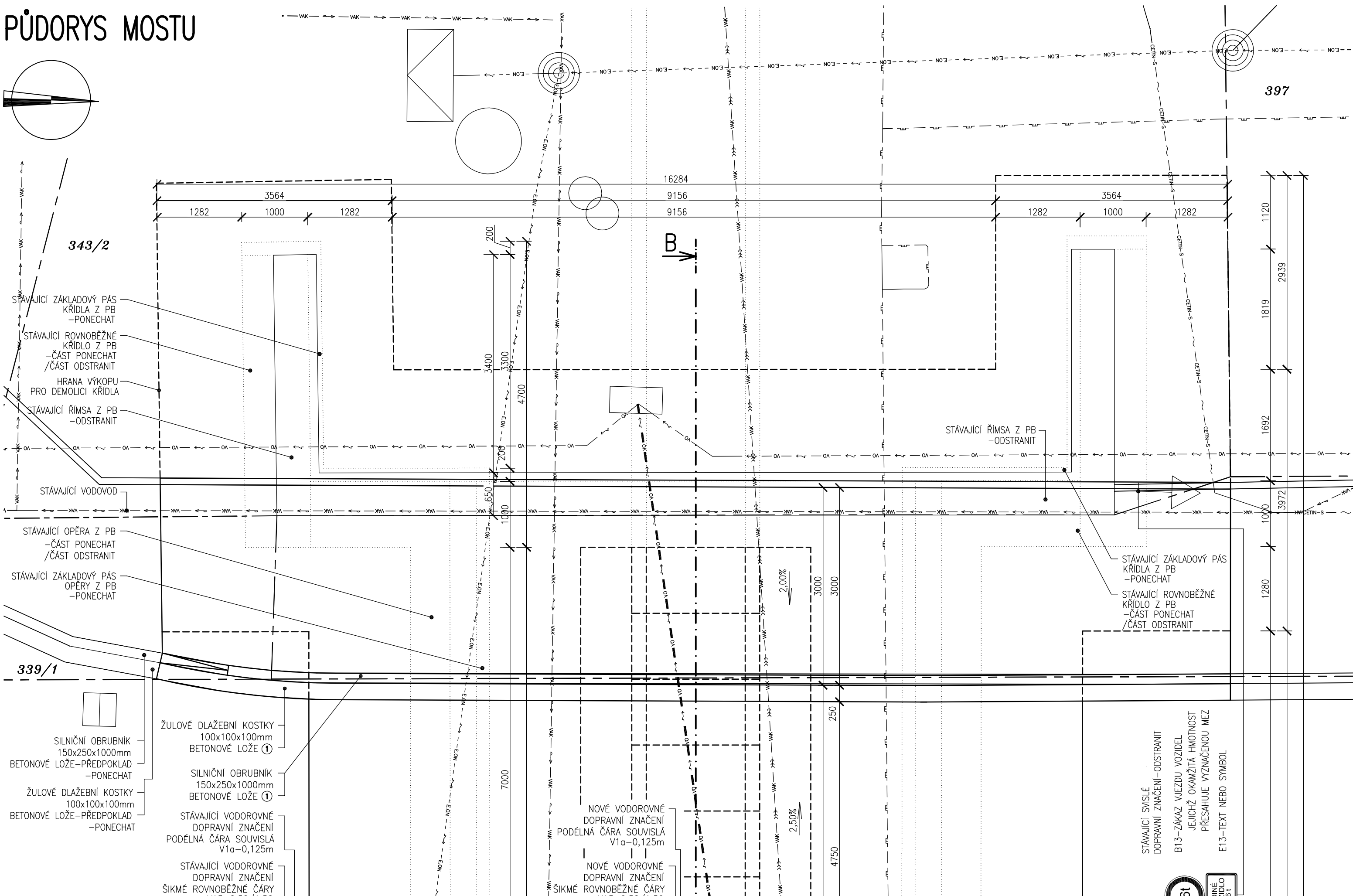
POHLED NA VTOK/VÝTOK
ŘEZ: A-A'



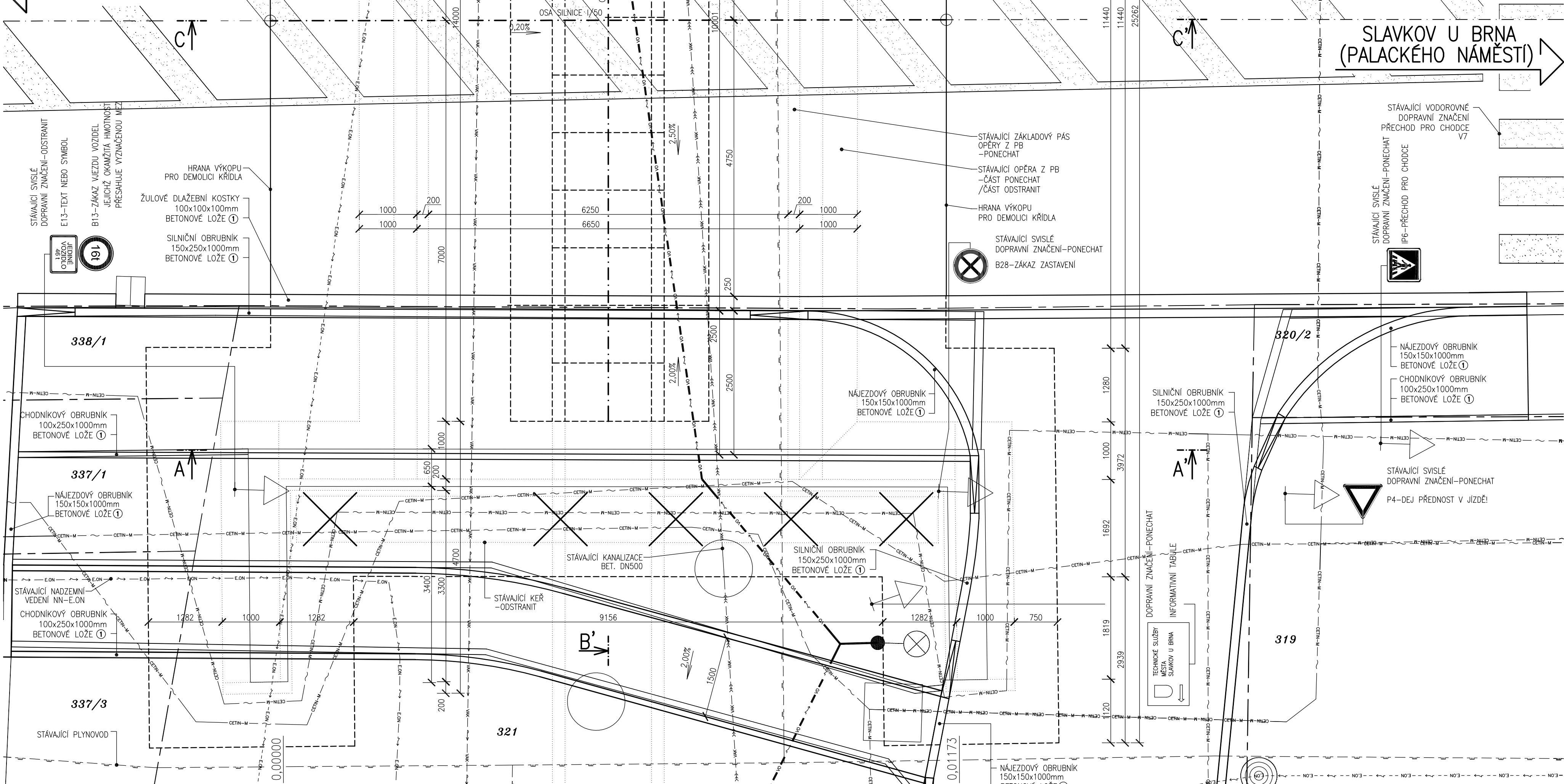
PŘÍČNÝ ŘEZ MOSTU
ŘEZ: B-B'



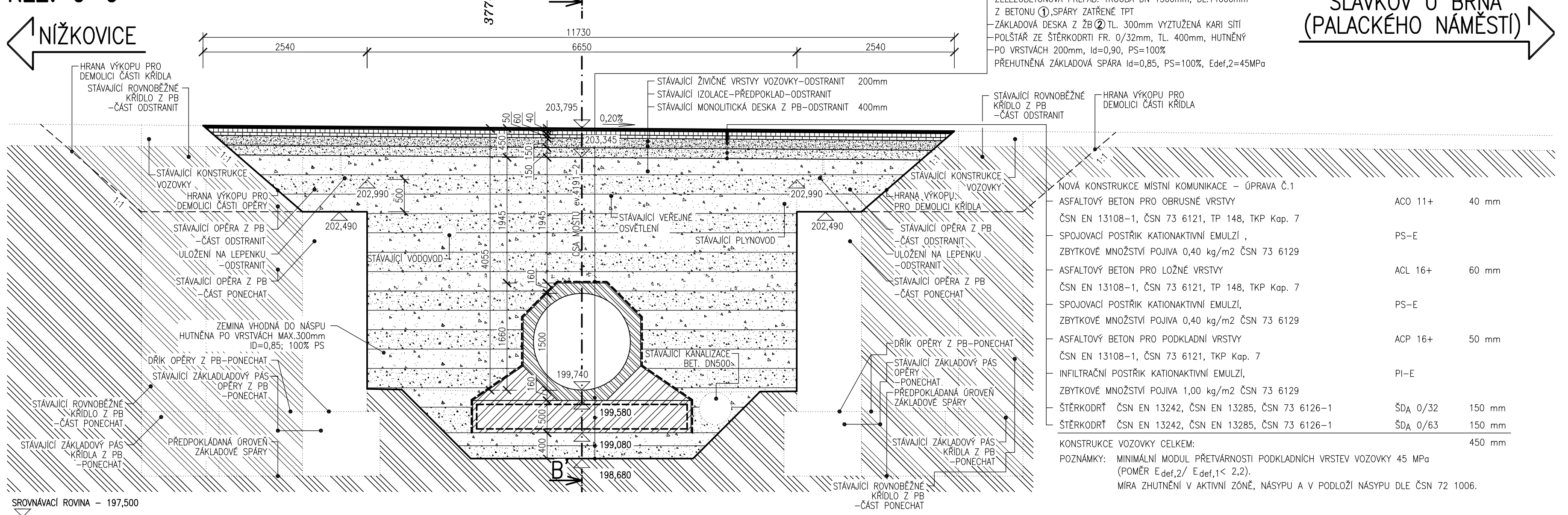
PŪDORYS MOSTU



← NÍŽKOVICE



PŘÍČNÝ ŘEZ MOSTU
ŘEZ: C-C'



DRUHY POUŽITÝCH BETONŮ:

- ① BETON ČSN EN 206-1-C35/45-XF4 (CZ)-Cl 0,4-Dmax 22-S4
- ② BETON ČSN EN 206-1-C25/30-XF3+XA2 (CZ)-Cl 0,4-Dmax 22-S4
- ③ BETON ČSN EN 206-1-C12/15-X0 (CZ)-Cl 1,0-Dmax 22-S4

BETONOVÝ PREFABLOK
ZÁKLADOVÁ DESKA
PODKLADNÍ BETON

POZNÁMKY:

- ① TVAR STÁVAJÍCÍ PŮVODNÍ KONSTRUKCE JE ODVOZEN Z GEODETICKÉHO ZAMĚŘENÍ, MOSTNÍCH LISTŮ A HLAVNÍ PROHLÚDKY MOSTU
- ② V RÁMCI ZPŘEHLEDNĚNÍ NEJSOU NA VÝKRESE ZOBRAZENY A ZAKÓTOVÁNY NĚKTERÉ VIDITELNÉ HRANY

LEGENDA KATASTRU:

2978/15 PARCELNÍ ČÍSLO KN

LEGENDA INŽENÝRSKÝCH SÍTÍ

- | | |
|--|--|
| | STAVAJÍCÍ KANALIZACE JEDNOTNÁ, PODZEMNÍ, NEOVĚŘENÁ
(VODOVODY A KANALIZACE VÝŠKOV, o.s.) |
| | STAVAJÍCÍ VODOVOD, PODZEMNÍ, NEOVĚŘENÁ
(VODOVODY A KANALIZACE VÝŠKOV, o.s.) |
| | STAVAJÍCÍ STŘEDOTOKÝ PLYNOVOD, PODZEMNÍ, NEOVĚŘENÝ
(GASNET, o.s. – GROISERVICES, s.r.o.) |
| | STAVAJÍCÍ SILICOVÉ VEDENÍ NÍŽEHO NAPĚTÍ, NADEZEMNÍ, NEOVĚŘENÉ
(E.ON DISTRIBUTOR,a.s) |
| | STAVAJÍCÍ SILICOVÉ VEDENÍ NÍŽEHO NAPĚTÍ, PODZEMNÍ, NEOVĚŘENÉ
(E.ON DISTRIBUTOR,a.s) |
| | STAVAJÍCÍ SLOVOČOVÉ VEDENÍ, PODZEMNÍ, NEOVĚŘENÉ, METALICKÉ
(CETIN, ČESKÁ TELEKOMUNIKAČNÍ INFRASTRUKTURA, a.s.) |
| | STAVAJÍCÍ SLOVOČOVÉ VEDENÍ, PODZEMNÍ, NEOVĚŘENÉ, METALICKÉ, OPTICKÉ
(CETIN, ČESKÁ TELEKOMUNIKAČNÍ INFRASTRUKTURA, a.s.) |
| | STAVAJÍCÍ SILICOVÉ VEDENÍ VEŘEJNÉHO OSVĚTLENÍ, PODZEMNÍ
(TECHNIQUE CEST MESTA SLAKOV v BRNA) |
| | STAVAJÍCÍ SILICOVÉ VEDENÍ VEŘEJNÉHO OSVĚTLENÍ, PODZEMNÍ, NEOVĚŘENÉ
(TECHNIQUE CEST MESTA SLAKOV v BRNA) |

SOUŘADNÝ SYSTÉM: S - JTSK
VÝŠKOVÝ SYSTÉM: B.p.v.

OCENĚNÍ	POPIS ZMĚNY			datum	podpis
HIP	ZODP. PROJEKTANT	VYPRACOVAL	KONTROLOVAL	IM-PROJEKT Inženýrská a projektová kancelář, s.r.o.  Vodiň 1, 602 00 BRNO IČ: 533 440 080-2 IČ: 533 440 089 im-projekt@im-projekt.cz www.im-projekt.cz	
	ING. MARTIN VAŠÁK	ING. MICHAL ČUPŘ	ING. MARTIN VAŠÁK		
					
INVESTOR: SÚS Jihomoravského kraje, p.o., Zastupitelstvo nám. 493/3, 602 00 BRNO					
KRAJ: JIHMORAVSKÝ	ORP: SLAVKOV U BRNA	KATASTR: SLAVKOV U BRNA			
STAVBA:	III/4191 SLAVKOV U BRNA, MOST 4191 - 2 - ZRUŠENÍ			FORMÁT	A4 x 44
ČÁST:	C - VÝKRESOVA ČÁST			DATUM	SRPEN 2017
				STUPEŇ	D05
				ČÍSLO ŽAK	2017589
				MĚŘITKO	1:500
PŘÍLOHA:	SO 001 - PŘEHLEDNÉ VÝKRESY			ČÍSLO PŘÍLOHY:	C.2
Dokument je účinný pouze na území příslušné krajiny a dle účelu, je jeho část, může být kopírován nebo jeho zkopírovaný obsah může být použit, kopírování a rozsvětlování, karta					

SLAVKOV U BRNA
(PALACKÉHO NÁMĚSTÍ) ↘